

# TERRASSEN ELVA

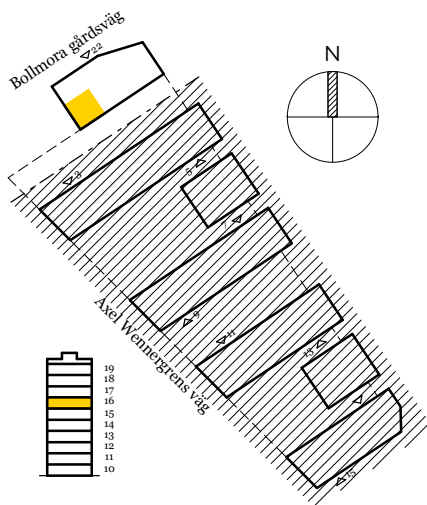
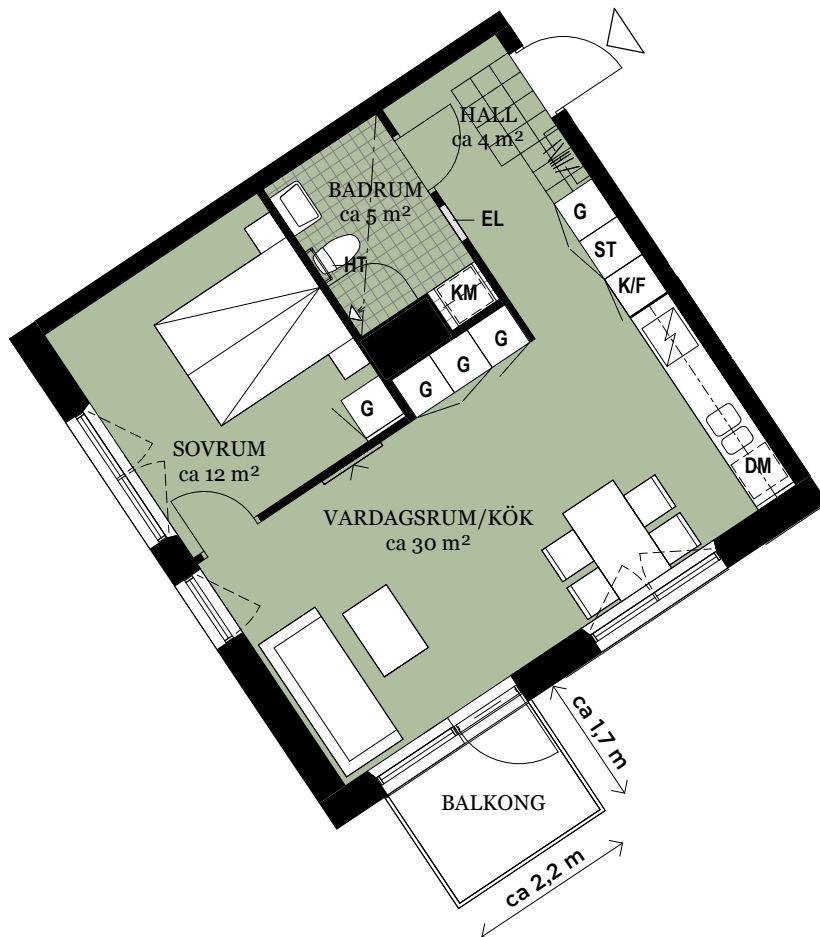
TYRESÖ

## BOFAKTA

LÄGENHET NR: 1601  
 ANTAL RUM: 2 RoK  
 STORLEK: ca 52 m<sup>2</sup>



Visualisering. Avvikelser kan förekomma.



ORIENTERINGSFIGUR

### FÖRKLARINGAR

<b>G</b>	GARDEROB		KLINKER
<b>ST</b>	STÄDSKÅP		ÖPPNINGSBART FÖNSTER
	SPISHÄLL		MULTIMEDIAUTTAG
<b>K/F</b>	KYL/FRYS	<b>EL</b>	ELCENTRAL
<b>DM</b>	DISKMASKIN		GIPSINKLÄDNAD
<b>KM</b>	KOMBIMASKIN	<b>HT</b>	HANDDUKSTORK
	HATTHYLLA		

Generell golvbeläggning om inget annat anges: ekparkett, enstav.  
 Generell takhöjd ca 2,6 meter. Takhöjd vid gipsinklädnader ca 2,4 meter om inget annat anges.  
 Vikbara glasväggar i dusch.  
 Till lägenheten hör ett förråd placerat i källarvåning.

Den angivna lägenhetsstorleken kan skilja sig från summan av rummens enskilda areor då samtliga areor är avrundade, samt då den totala arean inkluderar innerväggar.

2019-06-18 - Wallenstam förbehåller sig rätten till ändringar.



SKALA: 1 : 100 (A4)