

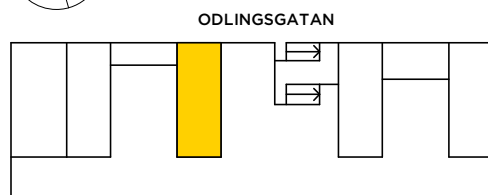
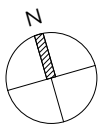
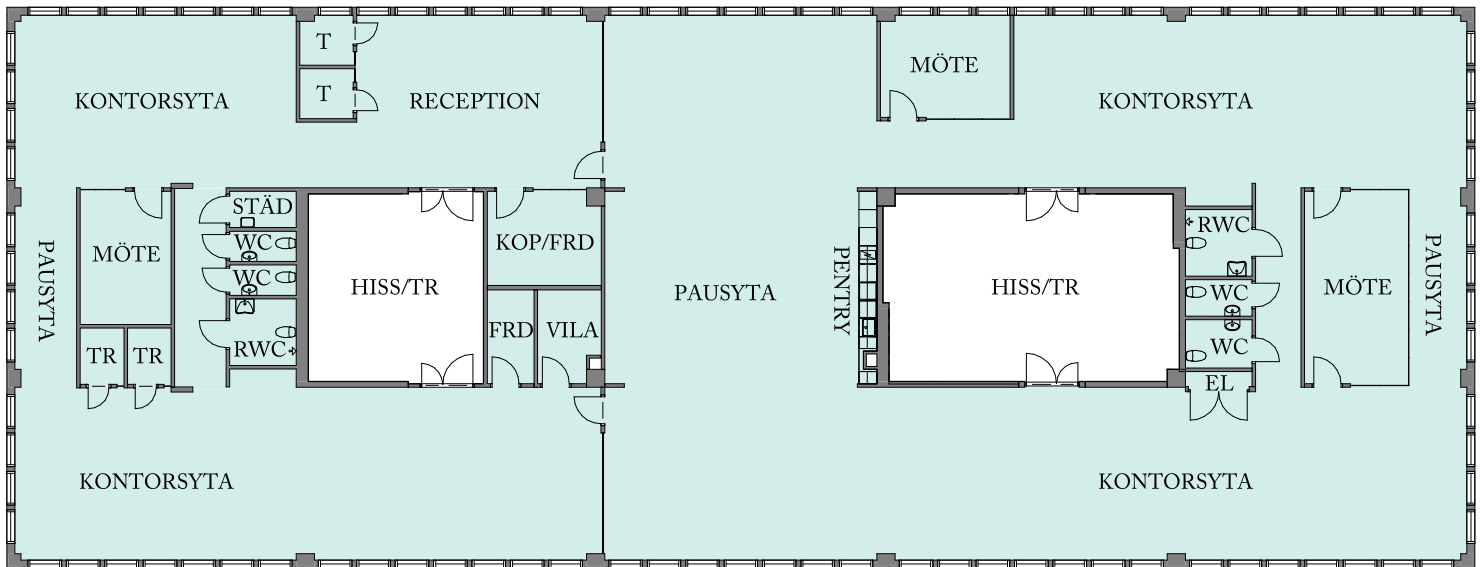
UMAMI PARK Centralkvarter
Kvarteret Freden Större, Hallonbergen
Hus 10, Plan 8-9, Helt plan



Visualisering. Avvikelser kan förekomma.

LOKALFAKTA

HELT PLAN, LOA: 753 m²
RUMSHÖJD 2700 mm / 3150 mm (uk bjälklag)
PERSONANTAL 48



FÖRKLARINGAR

T TELERUM
TR TYST RUM
FRD FÖRRÅD
KOP KOPIERING
RWC TILLGÄNGLIG WC

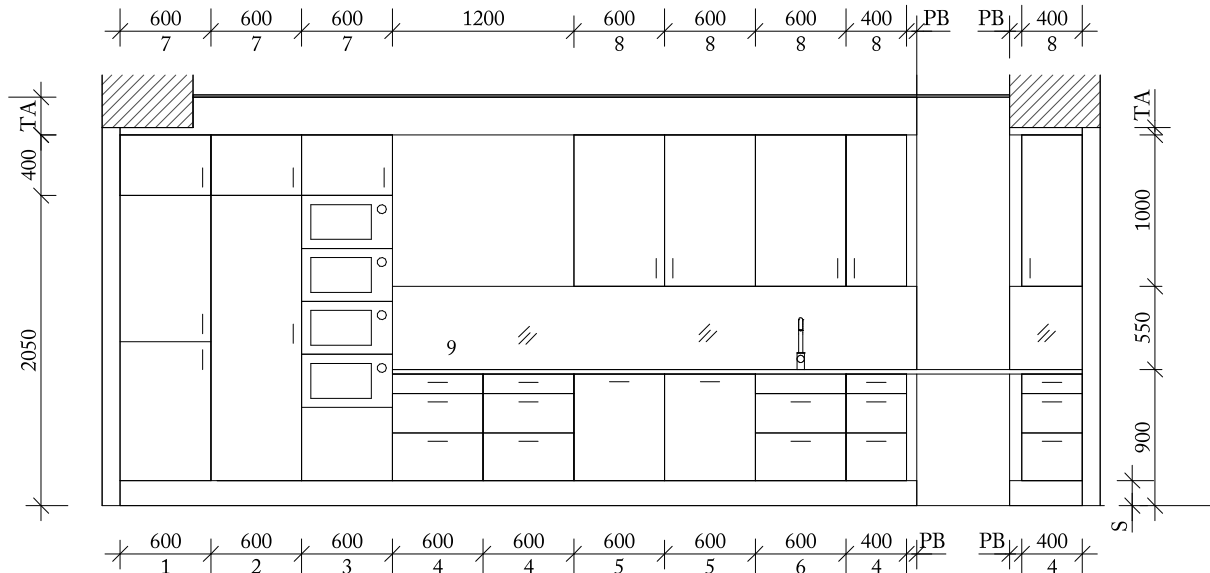


Skala 1 : 250 (A4)

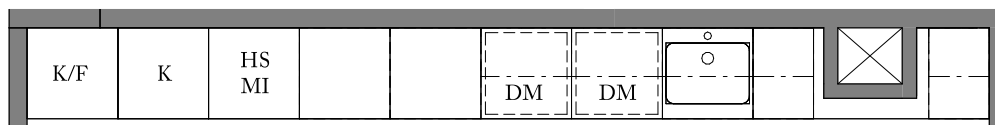


Visualisering. Avvikelser kan förekomma.

UPPSTÄLLNING PENTRY



ELEVATION



PLAN

FÖRKLARINGAR

Alla mått i millimeter där ej annat anges.

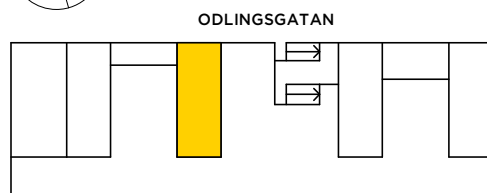
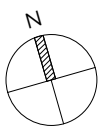
- TA - Takanslutning
- PB - Passbit
- S - Sockel
- MI - Mikrovågsugn
- HS - Högskåp
- K - Kyl
- K/F - Kyl/Frys

SAKVAROR

1. Integrerad kyl och frys.
2. Integrerad kyl.
3. Högskåp med mikrovågsugn, 4 st.
4. Bänkskåp med lådor.
5. Integrerad diskmaskin.
6. Bänkskåp för diskho med källsortering.
7. Överskåp.
8. Väggskåp.
9. Plats för kaffemaskin

FÖRESKRIFTER

Se Grundutförande Pentry



ORIENTERINGSFIGUR



Skala 1 : 50 (A4)



UMAMI PARK Centralkvarter
Kvarteret Freden Större, Hallonbergen



Visualisering. Avvikelser kan förekomma.

GRUNDUTFÖRANDE GOLV

Klinker i WC.
Plastmatta i städ.
Övriga ytor textilmatta.

GRUNDUTFÖRANDE UNDERTAK

Typ Ecophone 600 x 600mm, kant A, synligt

GRUNDUTFÖRANDE VÄGGAR

Väggar målas i kulör NCS S 0500N, glans 7.
Glaspartier: Maximala glasytor typ Moelven Glass front eller likv.

GRUNDUTFÖRANDE PENTRY

Alla vitvaror från Electrolux eller likvärdig Svensk tillverkare, med lågenergiklass A.

UTRUSTNING:

Laminat bänkskiva, vita skåp, stänkskydd i glas.
Bänkskåp och överskåp vita luckor.
Källsortering i diskbänkskåp.
Integrerad kyl och frys.
Integrerad diskmaskin.
Mikro i rostfritt, placeras i överskåp.
Spotlightskena i tak över pentry.
Ovan undertak förbereds för nedpendlade armaturer.

GRUNDUTFÖRANDE WC

Klinker 300 x 300mm (i dusch 150 x 150mm).
Sockel med klinker, höjd 100mm.
Kakel, vitt 150 x 150mm, förskjutet i band.
Nedsänkt tak i fast gips, (uk färdigt golv 2400mm) med infällda LED-spotlights. Målas vitt.

UTRUSTNING:

WC-stol standard, WC-handfat standard.
Blandare från Mora.
Spegel infälld 600 x 900mm.
Byggbeslag standardutförande: toalettpappershållare, krokar och papperskorg.
Globarmatur ovanför spegel.

GRUNDUTFÖRANDE ÖVRIGT

Träsockel, vit, fabriksmålad.
El och data förbereds med uttag ovan undertak.
Datanät: Fiber.