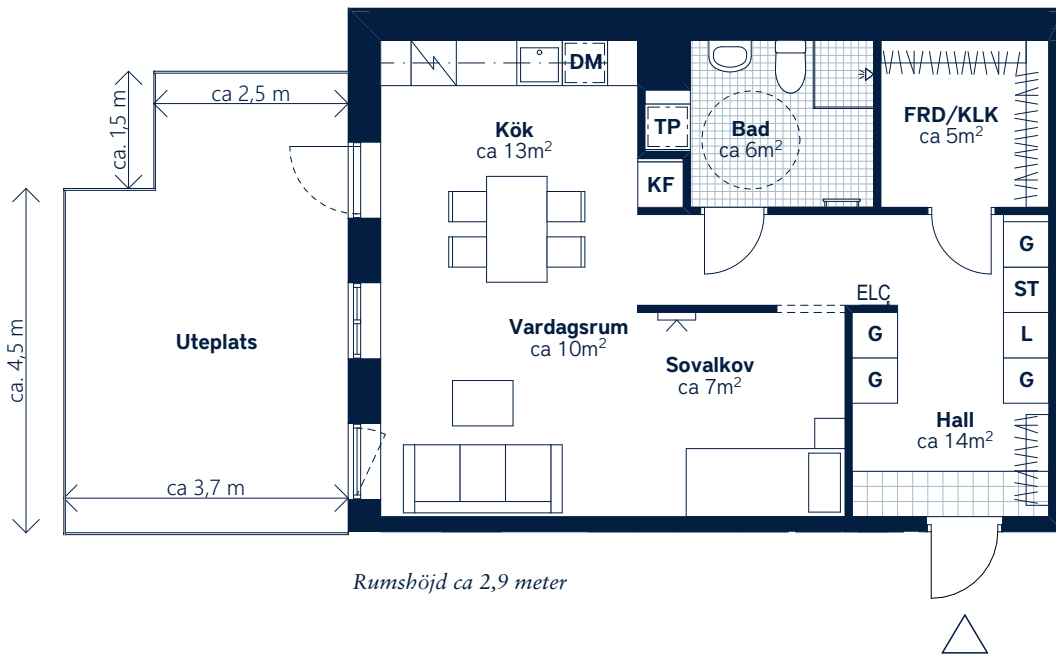


**BOFAKTABLAD**  
*Hållbarheten - Kallebäck, Göteborg*



SKALA 1:100 (A4)

|   |   |   |   |   |
|---|---|---|---|---|
| <p><b>LÄGENHETSNUMMER:</b><br/><b>2002</b><br/><i>nationellt nr: 0802</i></p>   | <p><b>BOAREA: (CIRKA)</b><br/><b>55 m<sup>2</sup></b></p>   | <p><b>ANTAL RUM OCH KÖK:</b><br/><b>1</b></p>   |   |   |
| <p><b>ORIENTERINGSVY</b><br/><i>Uppifrån</i></p>  | <p><b>SEKTIONSVY</b></p> <p><i>Norr</i></p> <p><i>Väst</i></p>  | <p><b>FÖRKLARINGAR</b></p> <table style="width: 100%; border: none;"> <tr> <td style="width: 50%; vertical-align: top;"> <ul style="list-style-type: none"> <li><b>G</b> Garderob</li> <li><b>ST</b> Städskåp</li> <li><b>L</b> Linneskåp</li> <li><b>TP</b> Tvättpelare</li> <li> Häll och ugn</li> <li><b>KF</b> Kyl/frys</li> <li><b>DM</b> Diskmaskin, micro i överskåp</li> </ul> </td> <td style="width: 50%; vertical-align: top;"> <ul style="list-style-type: none"> <li><b>H</b> Högsåp</li> <li> Klinker</li> <li> Hatthylla</li> <li> Öppningsbart fönster</li> <li> Handdukstork</li> <li> Multimediauttag</li> <li><b>ELC</b> Elcentral</li> <li><b>KLK</b> Klädkammare</li> <li><b>FRD</b> Lägenhetsförråd</li> </ul> </td> </tr> </table> | <ul style="list-style-type: none"> <li><b>G</b> Garderob</li> <li><b>ST</b> Städskåp</li> <li><b>L</b> Linneskåp</li> <li><b>TP</b> Tvättpelare</li> <li> Häll och ugn</li> <li><b>KF</b> Kyl/frys</li> <li><b>DM</b> Diskmaskin, micro i överskåp</li> </ul> | <ul style="list-style-type: none"> <li><b>H</b> Högsåp</li> <li> Klinker</li> <li> Hatthylla</li> <li> Öppningsbart fönster</li> <li> Handdukstork</li> <li> Multimediauttag</li> <li><b>ELC</b> Elcentral</li> <li><b>KLK</b> Klädkammare</li> <li><b>FRD</b> Lägenhetsförråd</li> </ul> |
| <ul style="list-style-type: none"> <li><b>G</b> Garderob</li> <li><b>ST</b> Städskåp</li> <li><b>L</b> Linneskåp</li> <li><b>TP</b> Tvättpelare</li> <li> Häll och ugn</li> <li><b>KF</b> Kyl/frys</li> <li><b>DM</b> Diskmaskin, micro i överskåp</li> </ul> | <ul style="list-style-type: none"> <li><b>H</b> Högsåp</li> <li> Klinker</li> <li> Hatthylla</li> <li> Öppningsbart fönster</li> <li> Handdukstork</li> <li> Multimediauttag</li> <li><b>ELC</b> Elcentral</li> <li><b>KLK</b> Klädkammare</li> <li><b>FRD</b> Lägenhetsförråd</li> </ul> |   |   |   |

Generell golvbeläggning om inget annat anges: ekparkett, trestav. Den angivna lägenhetsstorleken kan skilja sig från summan av rummens enskilda areor då samtliga areor är avrundade, samt då den totala arean inkluderar innerväggar. Generell rumshöjd (exkl. undertak) ca 2,5 meter, på plan -2 (08) ca 3,0 meter, på plan -1 (09) ca 2,9 meter, på vindsvåning ca 3,0 meter och på övervåning i etagelägenhet ca 3,7 meter till nock.  
Upprättad: 220331 - Wallenstam förbehåller sig rätten till ändringar.